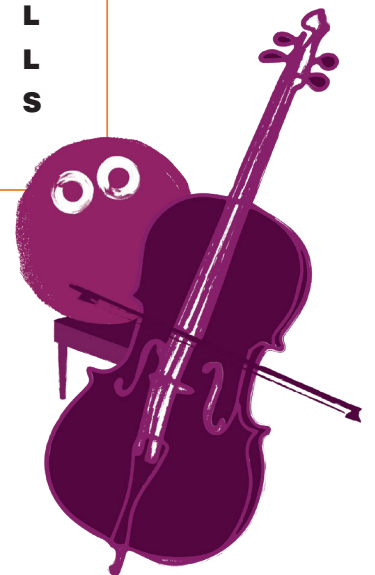


**Wedi'u cuddio yn ein chwilair mae 20 gair (gweler isod) o fyd yr opera. A allwch chi ddod o hyd iddynt?**



B U P N A E R T U H M A R W E I N Y D D  
 F R B W A G O P L M B R N P H C A J D P  
 G R E A O Z Z E M B N A F Y W L L Y E R  
 E B C N E D R T E H I J B B A R I T O N  
 A C H I H O U W T F R T B I B F B P G L  
 E R W A R I S T P A P A G E N O R O S U  
 E W U I D O N T N B U R I T L F E L I U  
 Y F A R P A N E I O Y O P N H L T T W Y  
 U E N C R N B N S M L O I E L R T B G N  
 M I N R E S C O E Y Y I U B L M O R E O  
 P W E C S B S R E B N M U Y I R L B T H  
 H I R E D G E S A C G O Y R N B Y E S M  
 W U B A M U W P F H R T S I Y O L P Y R  
 W E H S C B N Y N P O J O J N Y I N M L  
 A P T L O E R O C N E I P B N C A U A P  
 I J Y Y N B C Y U H R G R L A F U R R P  
 R D W W U I C S A M P G A F U P R E F L  
 A L H G N O D T U S U A N M N Y T P E L  
 O B C E R D D O R F A E O C U I R E R S



**Edrychwch am y geiriau mewn prif lythrennau:**

- SOPRANO** y llais benywaidd uchaf
- MEZZO** y llais benywaidd o dan soprano
- TENOR** y llais gwrywaidd uchaf, sef yr 'anwr' fel arfer
- BARITON** y llais gwrywaidd isaf
- LIBRETTO** y geiriau mae'r cantorion yn eu canu
- ARIA** cân mewn opera
- GWYCH** beth ydych chi'n ei weiddi ar y diwedd i ddweud 'go dda' os ydych wedi mwynhau'r perfformiad
- ENCORE** beth ydych chi'n ei weiddi os ydych am i'r chwaraewyr chwarae eto. Y gair Ffrengig am 'eto'
- ARWEINYDD** ef sy'n rheoli'r gerddorfa ac yn eu cadw nhw ynghyd

- YMARFER** y sesiynau ymarfer
- CERDDORFA**
- LLWYFAN**
- EGWYL** amser am seibiant
- GWISGOEDD**
- BREHINES Y NOS**
- PAPAGENO**
- LLINYNNAU** yr enw grŵp ar gyfer ffidlau, fiolâu, sieloau, basau dwbl a thelynau
- CHWYTHBRENNAU** yr enw grŵp ar gyfer picolos, fflwtiau, clarinetau, oboau, baswnau
- PRES** yr enw grŵp ar gyfer trwmpedau, cyrn Ffrengig, trombonau, tiwbâu
- TARO** yr enw grŵp ar gyfer yr offerynnau yng nghefn y gerddorfa gan gynnwys y drymiau, seiloffonau, symbalau ac ati